

<http://www.lerevenu.com/depeches/news/prowebce-augmentation-de-capital-a-20-euros.html>

L'Espace Membre
Identifiez-vous
Mes listes
Mon portefeuille
Mon profil

L'Espace Abonnés
Identifiez-vous
Le Revenu
La Lettre Recommandée
Confidentiel OPA
Espace privé ISF

Accueil En direct de la Bourse Votre argent / Vos placements Le RevenuTV La Boutique / Les Services RSS

Recherche par mot-clé ok Recherche par valeur Paris Actions ok

[Accueil](#) ▶ [DÉPÊCHES](#) ▶ [News](#)

News

ProwebCE : augmentation de capital à 20 Euros

le 28/05/2010 à 10:30

ProwebCE annonce le lancement d'une augmentation de capital d'un montant maximum de 0,8 ME...

ProwebCE annonce le lancement d'une augmentation de capital d'un montant maximum de 0,8 ME.

Le conseil d'administration a fixé le prix d'émission unitaire des actions nouvelles à 20 Euros, soit une surcote de plus de 60% par rapport au dernier cours coté de 12,30 Euros.

Cette augmentation de capital conduirait ainsi à la création de 40 000 actions nouvelles, représentant 2,1% des titres composant le capital social de ProwebCE à ce jour (1 959 625 titres).

Cette opération a pour but de financer une partie de la R&D ainsi que d'éventuelles opérations de croissance externe.

La période de souscription est d'ores et déjà ouverte et sera close le 15 juin au plus tard.

ProwebCE se réserve le droit de clôturer l'opération par anticipation si la somme de 0,8 MEUR est atteinte avant cette date.

Finance Plus

POINT BOURSE DU 28/05

Le point Bourse

14h - 18h

ESPACE PRIVÉ ISF

LES PRINCIPAUX INDICES

Indice	Cours	Variation
CAC 40	3515.06	-0,29%
DOW JONES INDUS 30	10205.55	-0,52%
NASDAQ 100	1853.77	-0,48%

PUBLICITÉ

Les blogs du Revenu

LE PALMARÈS DU SRD

▲ En hausse		
Nom	Cours	Variation
SELOGER.COM	29.0	+7,41%
PLASTIC OMNIUM	31.92	+5,35%
EUROPACORP	5.1	+5,15%
DERICHEBOURG	3.031	+4,88%
LDC	76.75	+4,66%
▼ En baisse		
Nom	Cours	Variation
SCHLUMBERGER	46.12	-5,55%
EDF ENERGIES NOUV.	29.445	-4,86%
CGG VERITAS	18.595	-4,08%
ATARI	4.51	-4,04%
THEOLIA	2.45	-3,92%

Tous les palmares

LES DEVICES EN TEMPS RÉEL

<http://www.lerevenu.com/depeches/news/prowebce-augmentation-de-capital-a-20-euros.html>

Nom	Bid	Ask
GBP en USD	1.4483	1.4486
USD en JPY	90.83	90.86
EUR en USD	1.2374	1.2376
EUR en JPY	112.40	112.44

MATIÈRES PREMIÈRES

Nom	Bid	Ask
Once d'argent en USD	18.29	18.34
Once d'or en USD	1205.20	1206.10

LE CAC 40 EN CONTINU

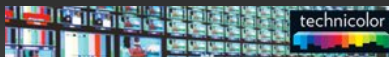
CAC 40	3515.06	-0,29%
ACCOR	38.815	-0,70%
AIR LIQUIDE	79.52	-1,29%
ALCATEL-LUCENT	2.095	+1,31%
ALSTOM	38.87	-0,88%
ARCELORMITTAL	24.72	-1,51%
AXA	13.515	-0,26%
BNP PARIBAS	46.97	-0,76%
BOUYGUES	34.47	+0,26%
CAP GEMINI	37.29	+1,52%
CARREFOUR	33.81	+0,31%
CREDIT AGRICOLE	8.915	-0,24%
DANONE	41.955	+0,66%
DEXIA	3.467	-2,15%
EADS	16.085	+0,34%
EDF	36.05	+0,70%
ESSILOR INTERNAT	46.44	+0,97%
FRANCE TELECOM	15.585	-0,19%
GDF SUEZ	25.585	+0,08%
L'OREAL	76.17	+0,26%
LAFARGE	46.87	-0,15%
LAGARDERE	26.07	-0,70%
LVMH	85.92	-1,09%
MICHELIN	54.34	+0,37%
PERNOD-RICARD	61.3	+0,49%
PEUGEOT	19.545	-1,34%
PPR	96.83	+0,71%
RENAULT	29.155	-0,09%
SAINT-GOBAIN	31.42	-0,55%
SANOFI-AVENTIS	49.015	-0,06%
SCHNEIDER ELECTRIC	81.5	-1,14%
SOCIETE GENERALE	35.55	-1,06%
STMICROELECTRONICS	6.412	-0,88%
SUEZ ENVIRONNEMENT	14.12	-0,04%
TECHNIP	53.29	-1,55%
TOTAL	38.135	-0,46%
UNIBAIL-RODAMCO SE	125.8	-0,20%
VALLOUREC	151.55	+0,10%
VEOLIA ENVIRONNEME	21.005	+1,08%
VINCI	36.79	-0,73%
VIVENDI	17.74	+0,34%

[Les principaux indices](#)

<http://www.lerevenu.com/depeches/news/prowebce-augmentation-de-capital-a-20-euros.html>

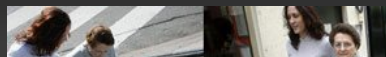
Offre découverte
La Lettre Recommandée
Recevez-la gratuitement

Enquête Technicolor



La restructuration est en marche chez l'ex-Thomson.
Le bilan financier en sortira assaini. [Suite](#)

Les aides à rembourser



Passage en revue des différentes aides récupérables
par les départements ou les caisses de retraite. [Suite](#)

Les rendez-vous du Revenu



Trophées, réunions d'actionnaires, salons, Le Revenu
vous convie aux manifestations indispensables à inscrire
dans votre calendrier d'investisseur. [Suite](#)